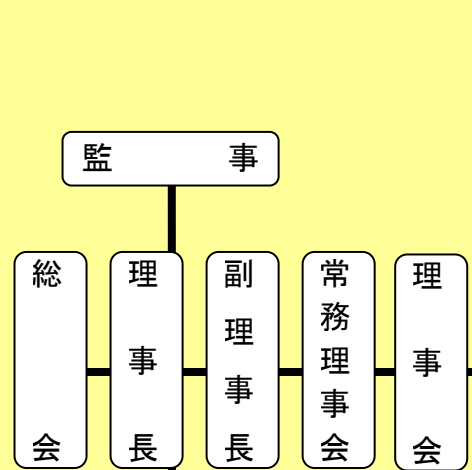


「兵庫県高等学校商業教育協会」組織図および他機関との関連図 (他機関の組織は、関係分のみ抜粋して表示)

兵庫県高等学校商業教育協会



各会議(会則 16 条による)

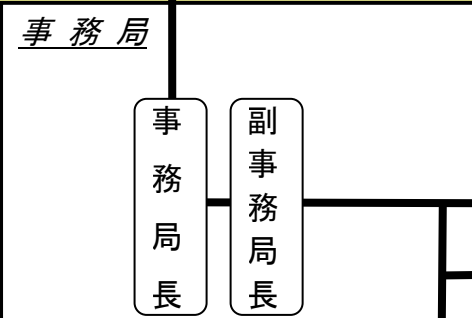
校長会	県立神戸商業高校
教頭会	県立神戸商業高校
商業科主任会	県立神戸商業高校

研究部(会則 17 条による 各種競技大会県予選の企画・運営)

研究部名	所掌競技大会	主管校
簿記研究部	簿記競技委員会	県立姫路商業高校
珠算・電卓研究部	珠算競技委員会	市立明石商業高校
ワープロ研究部	ワープロ競技委員会	県立神戸商業高校
英語研究部	英語スピーチコンテスト委員会	県立神戸商業高校
情報処理研究部	情報処理競技委員会	県立神戸商業高校
商業経済研究部	生徒研究発表委員会	市立神港橋高校

委員会(会則 18 条による)

委員会名	主管校	主な業務
研修委員会	県立神戸商業高校	教員研修の企画・調整
進学委員会	県立神戸商業高校	進学合宿・大学関連行事等
就職委員会	県立神戸商業高校	調査・講演等
改善委員会	県立神戸商業高校	調査・研究・改善提案
定通委員会	県立長田商業高校	定通制各種競技大会の企画・運営



事務局

総務部
総会・常務理事会・理事会・校長会・教頭会・商業科主任会の運営
協会内部での連絡・調整、全商・関商研・産業教育振興会との連絡・調整
生徒研究助成・卒業生成績優秀者表彰
文書管理および発送・会員名簿・協会の総括事務
経理部 (協会の予算・決算・助成管理)
調査・広報部 (商業教育集録・Web 維持管理・広報PR活動)

全商協会 各検定試験
本部校

左記主管校は、当該分野の全商検定本部校業務を担当する

簿記実務検定
会計実務検定
珠算・電卓実務検定
ビジネス文書実務検定
英語検定
情報処理検定
商業経済検定
ビジネスコミュニケーション検定

兵庫県高等学校
教育研究会 研修委員会

(県教育研究会内の1教科としての研究機関)

- マーケティング・ビジネス経済分野
- 会計分野
- ビジネス情報分野
- 総合分野(実践・課題研究)